

MECALL SRL CONSTRUCTORA

MECALL S.R.L. constructora es una empresa que, desde sus comienzos, mantiene una política constante de inversión en infraestructura, es por ello que cuenta con los recursos e instalaciones necesarios para llevar adelante el desarrollo y la ejecución de los siguientes productos y servicios:

- Diseño, fabricación y montaje de estructuras metálicas
- Módulos habitacionales a medida de los requerimientos del cliente
- Construcciones civiles llave en mano
- Cubiertas metálicas
- Calderería
- Piping
- Obras de saneamiento
- Montajes industriales
- Desmontajes
- Mantenimiento en industrias

El personal de MECALL S.R.L. cuenta con una amplia experiencia en el ramo y supervisión en forma directa. Se destaca la participación activa de la Dirección en el seguimiento de las obras en ejecución, lo cual garantiza una atención del Cliente en forma personalizada, con agilidad y celeridad.

Hacemos una mención especial a que nuestra empresa ha reconocido la necesidad de mejora en sus procesos para afrontar la competitividad creciente en el mercado actual. En consecuencia, se encuentra en desarrollo nuestro **Sistema de Gestión de la Calidad** basado en la Norma ISO 9001:2000.

Por medio de dicho sistema se pretende reorganizar la gestión de los recursos y procesos de la empresa con una orientación clara a la satisfacción del Cliente y mejora continua.

MECALL S.R.L. construction company since its very beginning has consistently adhered to a policy on investing in infrastructure. That's why it has the necessary resources and facilities to carry out the development and implementation of the following products and services:

- Design, manufacture and assembly of metallic structures
- Especially designed housing modules to cater for the various needs of the mining industry
- Immediate possession civil works
- Metal covers
- Boilermaking
- Piping
- Industrial assembly
- Maintenance at industries
- Sanitary fitting works

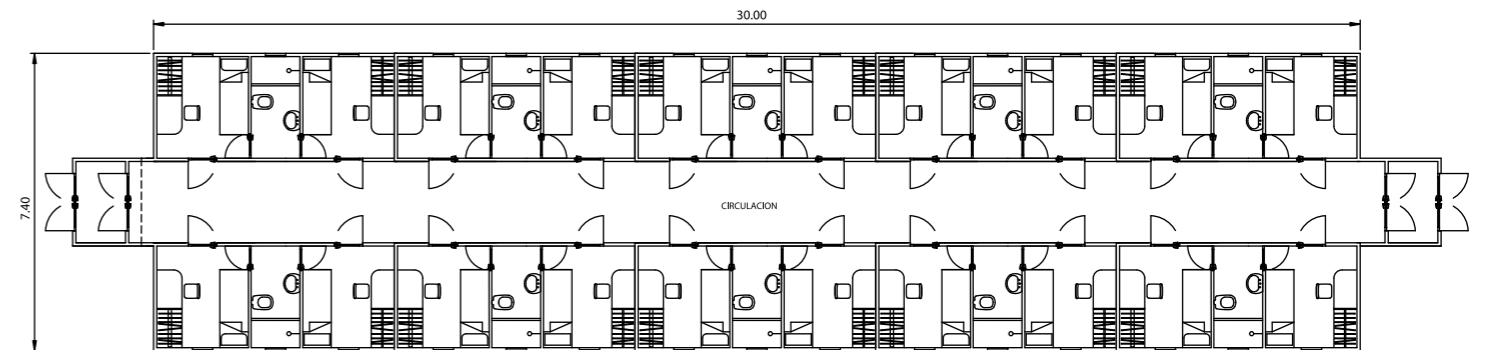
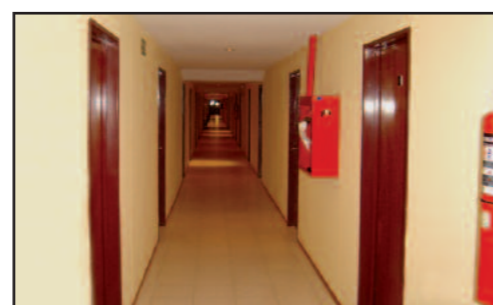
Our long and valuable experience and skilled management put us in excellent conditions to perform creditably the above mentioned services in any geographical destination, thus finding ourselves in optimum conditions to undertake mining industry projects.

We focus attention on the management active involvement in closely monitoring services in execution, since we guarantee personalized customer service, sorting out difficulties quickly and easily.

We'd also like to mention that our company has acknowledged the need for the continuous improvement of our processes to face the growing competition in today's market. Thus, we have adopted two courses of action:

- A **Quality Management Control System** based on the ISO 9001:2000 quality standards is being developed.
- A new Industrial Plant that is going to increase our production dramatically is being built.

We aim at optimizing the management of resources and processes, and meeting or exceeding clients' expectations, which will assure the success and continuous growth of the company.



Construcción de Módulos Habitacionales

En el diseño de módulos habitacionales para campamentos mineros, se consideraron los elementos arquitectónicos más apropiados para asegurar confort, tanto para los que cuentan con baño privado como para los que comparten servicios sanitarios.

Se estudiaron las circulaciones y accesos en cada edificio a partir del flujo de personas en distintos horarios, en espacios comunes e individuales para lograr agilidad y seguridad en las mismas, como así también la infraestructura necesaria para una correcta iluminación, calefacción, ventilación y demás servicios necesarios en cada ambiente.

Además de un diseño formalmente agradable y funcional, se incluyen como parte fundamental del proyecto materiales de excelente calidad que proporcionen condiciones óptimas de habitabilidad, seguridad e higiene, como así también la grata estadía en cada uno de los edificios componentes del campamento.

La función de los módulos habitacionales es proporcionar ambientes para dormitorios, sanitarios, comedores en sitios de extremas condiciones climáticas.

Su armado, desarmado rápido, y fácil transporte lo hacen de óptima utilización para campamentos en minas, explotaciones petroleras, aulas de escuelas, catástrofes naturales.

Housing Modules Construction

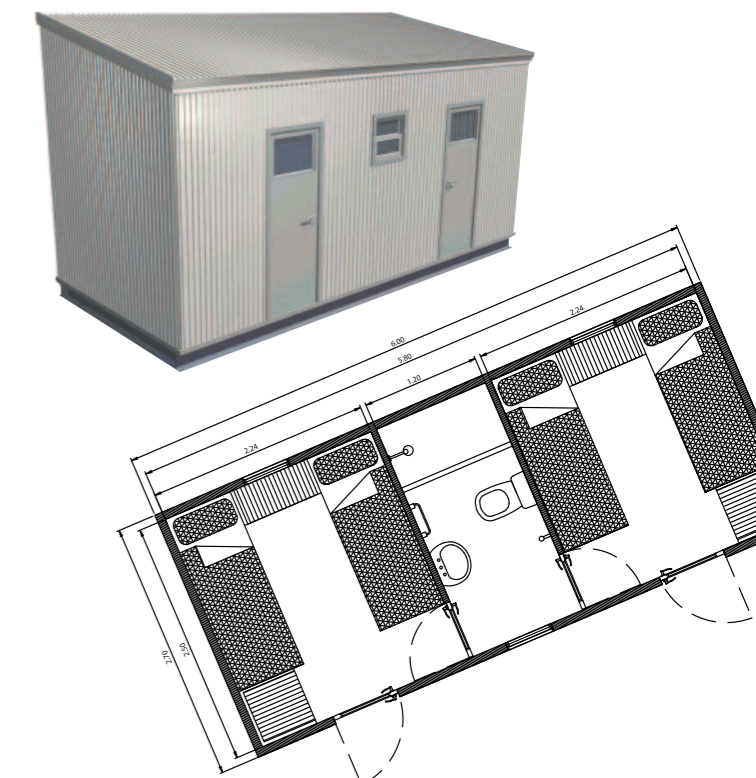
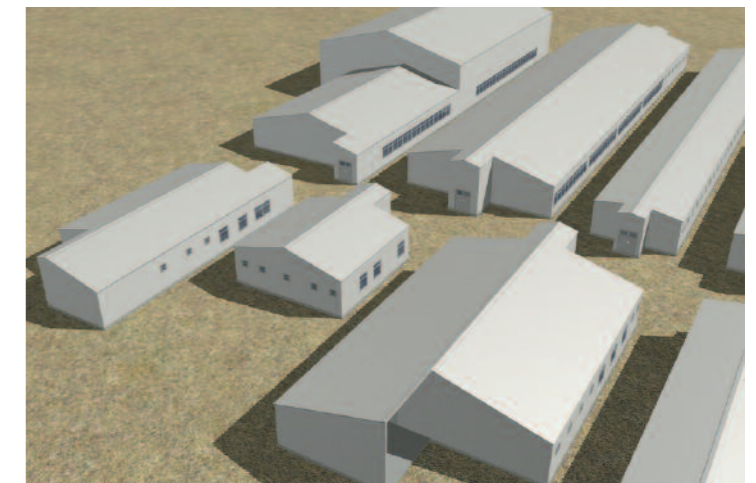
When designing housing modules for mining camps, we take into account the most suitable architectural components to guarantee comfort both to the ones with private bathrooms and to the ones with shared bathrooms.

We analyse accesses and movements in each building in detail, bearing in mind the flow of people at different times of the day. This is done in both shared and private rooms to ensure security and dynamism in them, as well as the necessary substructure for adequate lighting, heating, ventilation and other essential services.

Apart from a functional and pleasing design, as a significant part of the project, we include high quality materials that provide optimum housing conditions, security and hygiene as well as a pleasant stay in each of the buildings that make up the camp.

The main function of these modules is to provide room for bedrooms, bathrooms, dining rooms in places of extreme climatic conditions.

Moreover, as they are very easy to assemble, dismantle and transport, they are widely used for mining camps, oil installation, classrooms, natural disaster relief.





■ Diseño, fabricación y montaje de estructuras metálicas desmontajes construcciones civiles calderería
 cubiertas metálicas montajes industriales piping obras de saneamiento mantenimiento en industrias

■ Design, manufacture and assembly of metallic structures dismantling civil constructions boilermaking
 metal covers industrial assembly piping sanitary fitting works maintenance at industries



MECALL SRL CONSTRUCTORA

Administración y Ventas:
 Bv. Oroño 4522 D. Tel: (0341) 461.9378 | 465.2166 | 466.5508
 568.0825 / 26 . 2000 Rosario (Sta Fe). Argentina
 Viamonte 769. Tel: (0297) 446.9242
 9000 Comodoro Rivadavia (Chubut). Argentina

Planta Industrial:
 Soldado Aguirre 3392. Tel: (0341) 518.5494
 2124 Villa Gobernador Gálvez (Sta Fe). Argentina